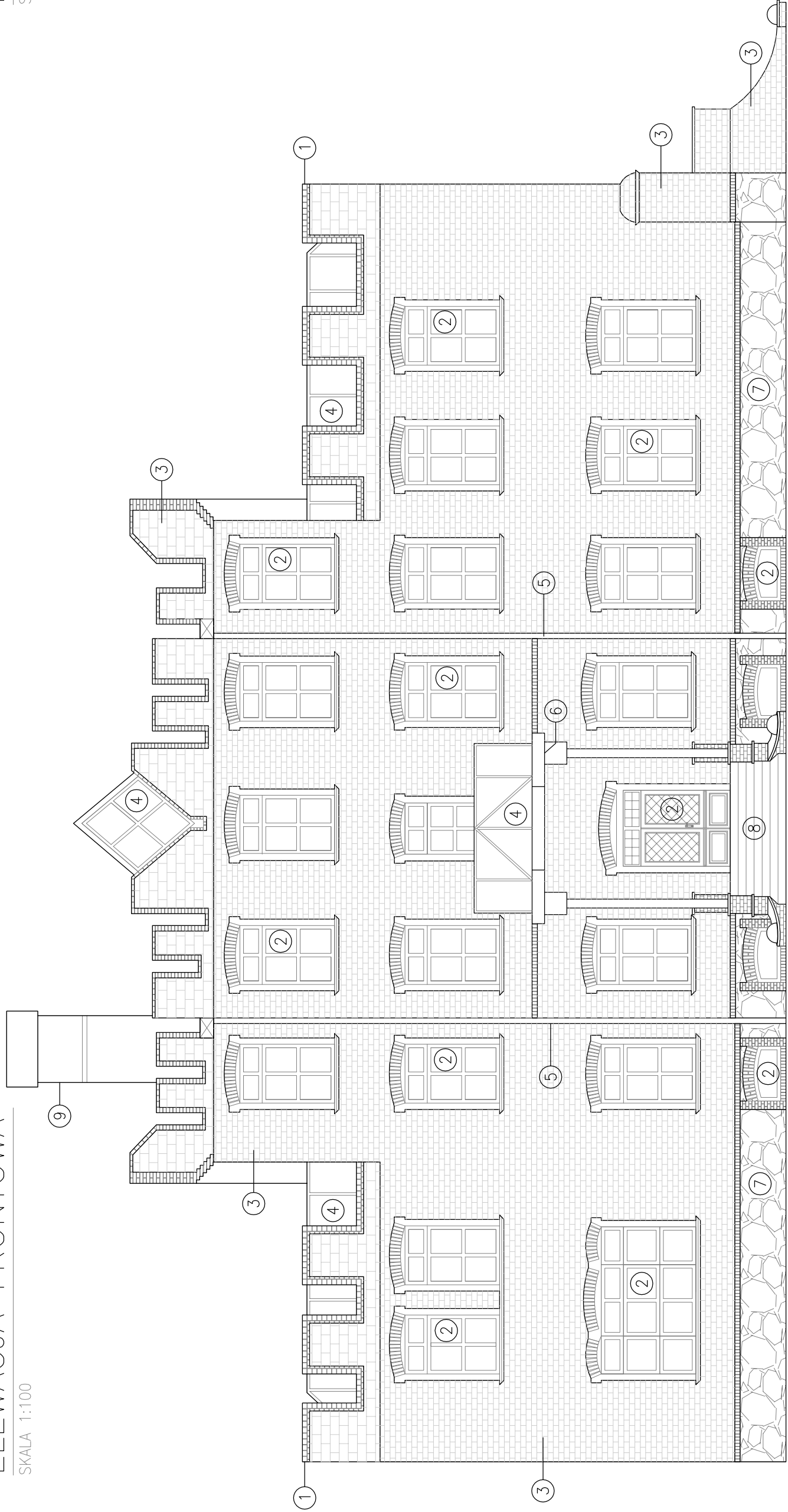


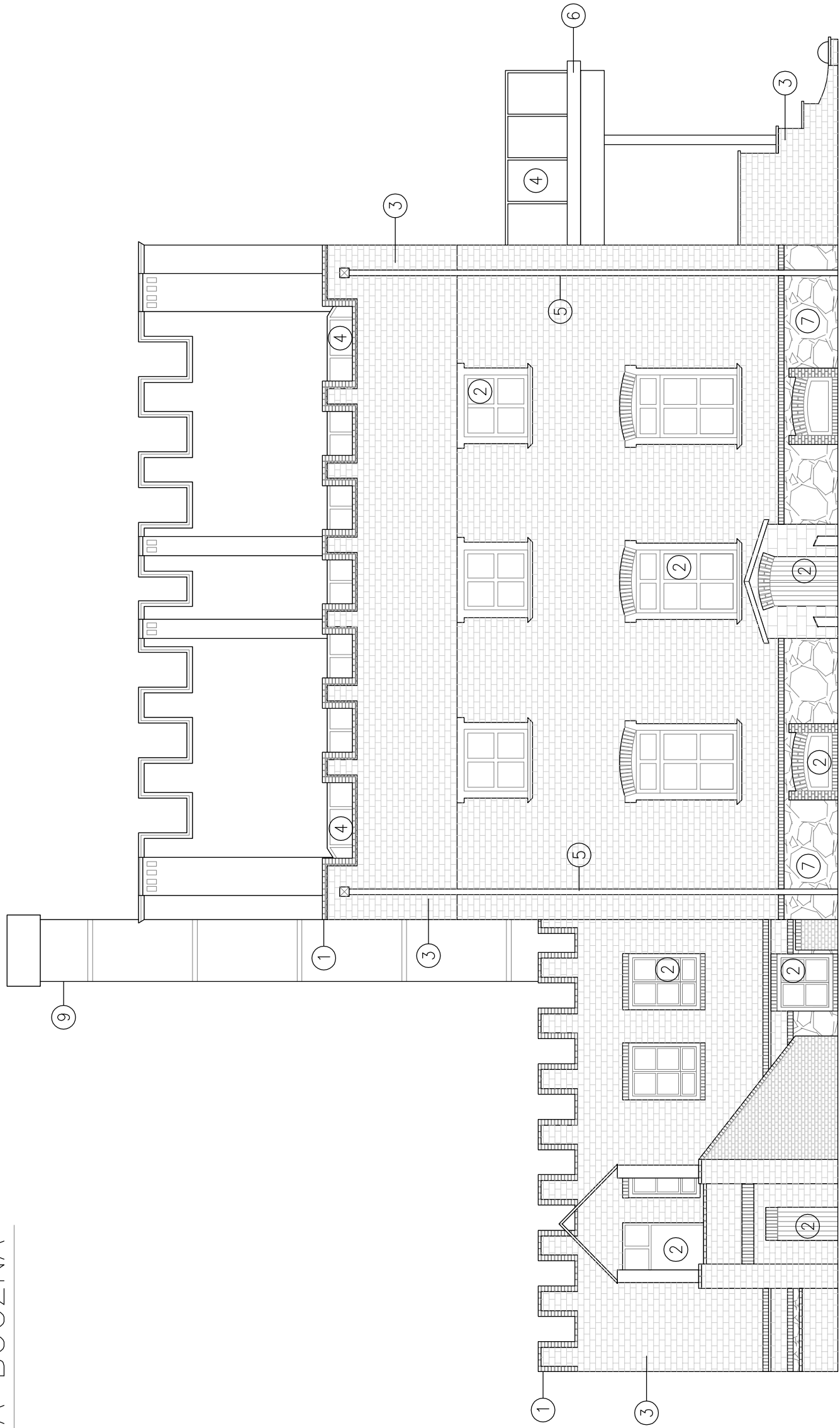
ELEWACJA FRONTOWA

SKALA 1:100



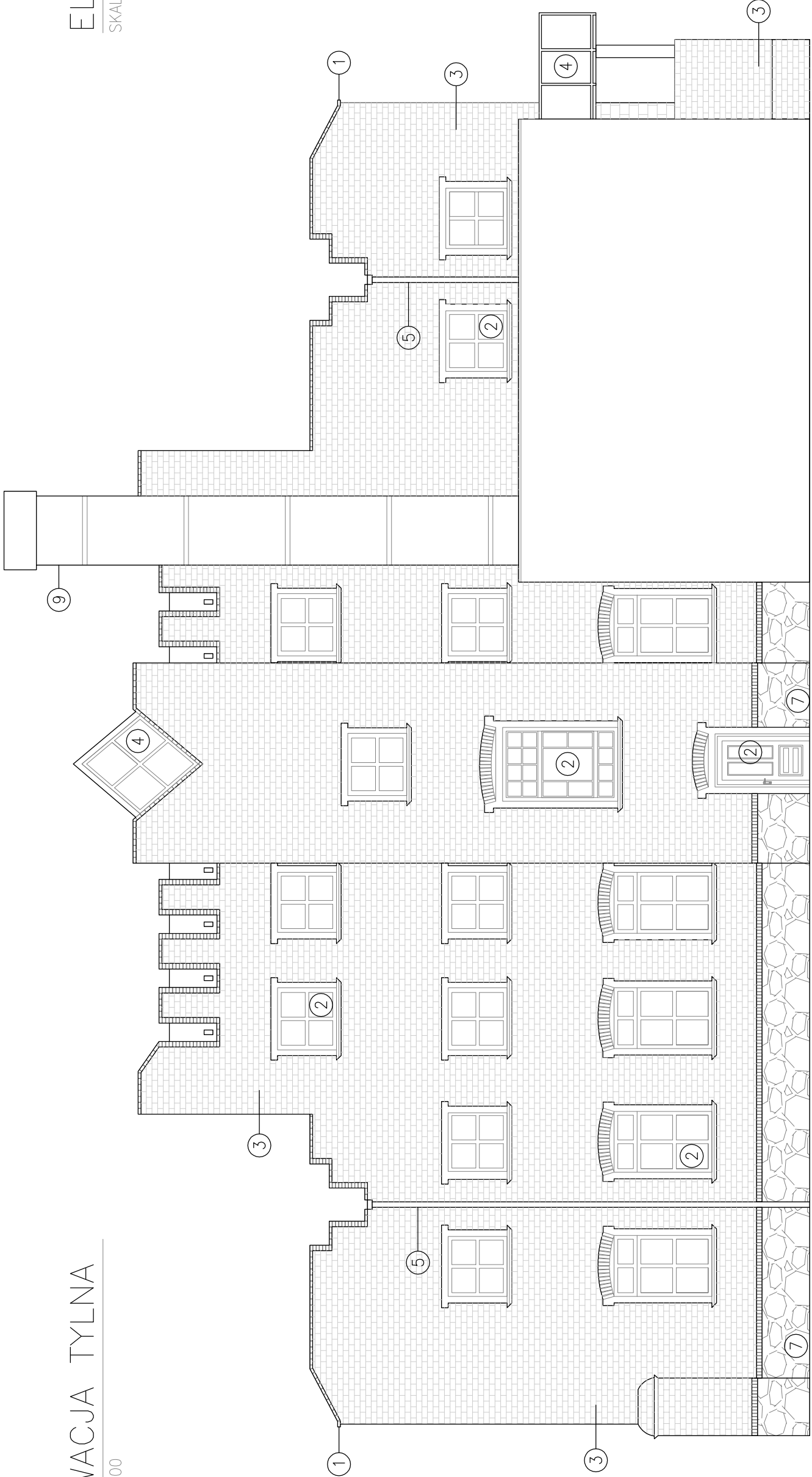
ELEWACJA BOCZNA

SKALA 1:100



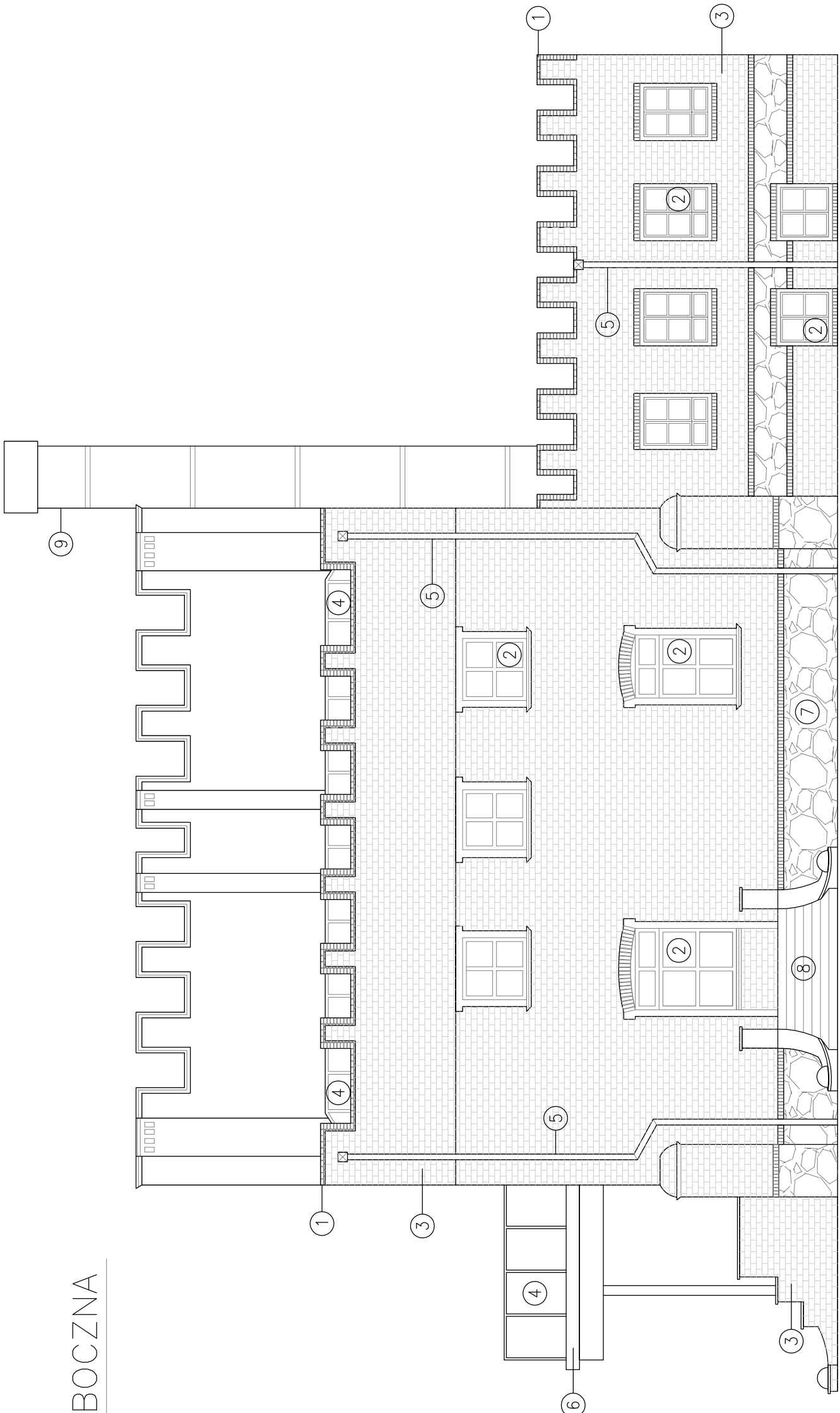
ELEWACJA TYLNA

SKALA 1:100



ELEWACJA BOCZNA

SKALA 1:100



ELEMENTY I KOLORYSTYKA ELEWACJI:

- 1 – gzyms;
- 2 – stolarka okienna i drzwiowa;
- 3 – cegła licowa, czerwona;
- 4 – świetlik;
- 5 – rynny i rury spustowe;
- 6 – balkon;
- 7 – cokół;
- 8 – schody wejściowe;
- 9 – komin;

UWAGA:

Inwentaryzacji budynku dokonano na podstawie wizji lokalnej oraz pomiarów wykonanych ręcznie. Dopuszcza się możliwość istnienia miejscowych rozbieżności wynikających z błędów pomiarowych, grubości tynków, braku dostępności pomieszczeń. Przed rozpoczęciem robót budowlanych należy zweryfikować przyjęte założenia wymiarowo-materiałowe poprzez dokonanie większej ilości odkrywek, odcuk i ostatecznego elementów zabudowanych.

OBIEKT:	PRZEBUDOWA ŚWIELIKÓW DACHOWYCH ORAZ ZADASZEŃ NAD WEJŚCIAMI DO BUDYNKU
INWESTOR:	Szkoła Podstawowa w Długim Starem ul. Leszczyńska 1, Długie Stare, 64–100 Leszno
LOKALIZACJA:	ul. Leszczyńska 1, Długie Stare, 64–100 Leszno działka nr ewid: 314/2; obręb: 0009 Długie Stare
ARCHITEKTURA PROJEKTOWAŁ:	Stanisław Jankowski upr. nr 65/78/Lo; 378/82/Lo w spec. architektonicznej Podpis:
KONSTRUKCJA PROJEKTOWAŁ:	mgr inż. Marcin Donke upr. nr WKP/0038/P00K/07 w spec. konstr–budowlanej Podpis:
ASYSTENTKA PROJEKTANTA:	mgr inż. arch. Agnieszka Musielak inż. Justyna Jendraszyk Podpis:
TYTUŁ RYSUNKU:	ELEWACJE–INWENTARYZACJA NR RYS. 10
DATA:	listopad 2017 SKALA: 1:100 STRONA: